

- Heiz- und Betriebskostenabrechnungen
- Mess- und Erfassungsgeräte
- Bewohnersicherheit

Information

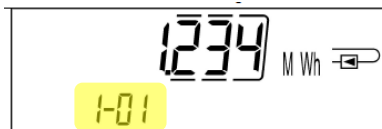
Ablesung Wärmemengenzähler

Das Rechenwerk verfügt über eine Flüssigkristallanzeige mit 8 Stellen und Sonderzeichen. Die darstellbaren Werte sind in 5 Anzeigeschleifen zusammengefasst. Zu Beginn befinden Sie sich automatisch in Anzeigeschleife 1. Innerhalb einer Schleife können Sie durch kurzen Druck auf die Taste nacheinander die Daten der gewählten Informationsschleife abrufen. Die Daten unter den folgenden Punkten 1 und 2 sind alle in **Anzeigeschleife 1** enthalten. Durch längeren Tastendruck (>4 Sek) wechseln Sie die Hauptschleife.



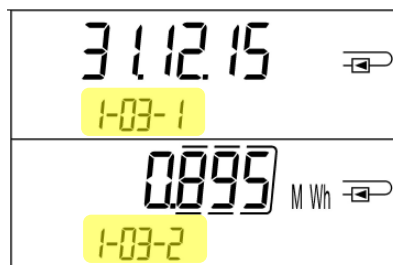
Datenabfrage Wärmemengenzähler

1. Gesamtverbrauch seit Inbetriebnahme



Durch **einmaliges, kurzes Drücken** der Bedientaste wird der Gesamtverbrauch seit Inbetriebnahme des Zählers angezeigt (Anzeigeschleife **1-01**).

2. Letzter Stichtag und Gesamtverbrauch am Stichtag



Nach Anzeige des Gesamtverbrauchs (Punkt 1) Taste **weitere zwei Mal kurz** betätigen (bis Anzeigeschleife 1-03-1). Innerhalb einer Wechselanzeige werden nun zuerst das Datum des letzten Stichtags (**1-03-1**) sowie der Gesamtverbrauch am Stichtag (**1-03-2**) angezeigt. Wurde der Stichtag noch nicht durchlaufen, wird 00.00.0000 angezeigt.

3. Verbrauch seit letztem Stichtag

Der innerhalb eines Zeitraums entstandene Verbrauch kann über die einzelnen Anzeigeschleifen ermittelt werden. Der Verbrauch seit dem letzten Stichtag ergibt sich aus der Differenz der Verbrauchsmengen aus 1. und 2.